

La Bafouille du Réseau

LE BULLETIN DE LIAISON DES ADHERENTS DU RESEAU D'ECHANGES
RECIPROQUES DE SAVOIRS DE POISAT

N°6 AVRIL 2018

A NOTER

Si vous souhaitez vous inscrire dans un échange ou en proposer un, contactez un membre de l'équipe d'animation ou envoyez un courriel à rerspoisat@free.fr
Vous pouvez aussi écrire sur notre site :
<http://rerspoisat.free.fr>

QUELQUES (BONS) SOUVENIRS:

24/11/2017: soirée soupe

28/11/2017: visite d'Athanor

02/02/2018: assemblée générale du RERS
POISAT

19/03/2018: soirée portes ouvertes

Notre Assemblée Générale

La salle du 8 mai était bien remplie ce soir-là. 39 personnes du réseau avaient répondu présent pour partager le bilan de l'année écoulée.



Au cours de cette réunion, chaque échange a présenté une "photo mystère". Chaque photo était projetée et l'assemblée devait deviner de quel échange il s'agissait.



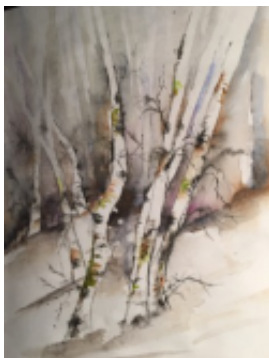
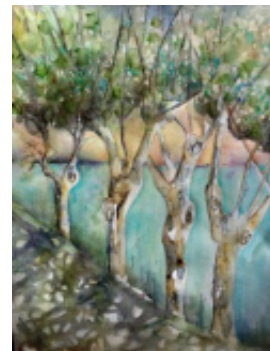
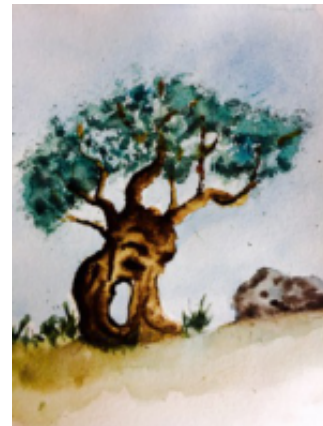
Ce jeu a permis aux membres des échanges de se mobiliser autour d'un projet commun et de mieux connaître le Réseau.



De belles parties de rigolade!

L'échange « AQUARELLE » vous propose ce PETIT JEU !

Saurez-vous associer à chacun de ces arbres son nom anglais?



silver birch, palm tree, stone pine, olive trees, fir tree, cypress, bush in snow, plane tree, weeping willow

ECHANGE CINEMA

Pour les cinéphiles chevronnés ou occasionnels : diversité de films, diversité des angles de vue des spectateurs, diversité donc et richesse des échanges.

Exemples :

- films politiques et sur des sujets de société...
- documentaires: le plus important flux migratoire depuis la seconde guerre mondiale ; un pays familier, inconnu et effrayant qui surgit soudain devant nous; un atelier d'écriture pour des chômeurs et la complexité des liens de chacun avec le groupe et avec ce qu'il veut faire ...
- fictions: une insulte qui dégénère et fait surgir les blessures secrètes de chacun ; peurs et incapacité à exprimer la vérité qui ont pu déclencher des peines dans la vie des autres...

L'échange cinéma du RERS Poisat se fait dans la convivialité une fois par mois durant 2 heures. Entre-temps, chacun informe le groupe quand il va voir un film et chacun répond en fonction de sa disponibilité.



PETITE INCURSION À ÉVRY ENTRE DEUX GRÈVES

Fin mars, Patrick et moi nous sommes rendus à Évry pour l'Assemblée Générale de FORESCO, le mouvement des RERS. Nous étions une soixantaine qui représentions 23 réseaux. La rencontre a duré 1 jour 1/2.

Nous avons partagé des moments « sérieux » et des moments conviviaux.

- Nous avons parlé des difficultés financières du Mouvement, dues à une diminution drastique des subventions. En 2017, la mort dans l'âme, le C.A. a été contraint de licencier, pour motif économique, le salarié coordinateur national. Il faut maintenant, tous ensemble, trouver des solutions pour revenir à un équilibre budgétaire.

- Au cours de l'année écoulée, FORESCO a assuré plusieurs formations (en région ou à Évry) pour aider les réseaux qui le souhaitent à se construire ou à s'animer coopérativement ainsi que des formations destinées à de futurs « animateurs de formations » qui puissent à leur tour épauler les RERS de leur région.

- En 2017, FORESCO a développé ses moyens de communication : le site national a été entièrement rénové (www.rers-asso.org), une « boîte à outils » a été créée pour échanger des outils de fonctionnement entre réseaux.



En outre, il existe un google-group auquel chacun d'entre nous peut s'inscrire pour avoir régulièrement des nouvelles des RERS de France (si vous êtes intéressé(e), dites-le nous).

- Nous avons échangé des nouvelles de nos réseaux. Si plusieurs RERS nous ressemblent, d'autres sont très différents. Ainsi, dans certains, il n'y a quasiment que des échanges collectifs ouverts. Parfois organisés autour d'un thème.

Dans d'autres, des membres s'impliquent ensemble dans une association locale (Aide au retour à l'emploi- CLAS...) et y suscitent des échanges de savoirs.

Ici ou là, des adhérents de RERS, enseignants dans la vie active, organisent leur classe en Réseau.

Dans certaines régions, des RERS organisent des rencontres entre réseaux pour approfondir ensemble un sujet qui les intéresse (écologie, épargne solidaire etc).

Ç'a été passionnant de rencontrer les uns ou les autres, de découvrir notre diversité et ce qui nous rassemble. Cette année, c'était le réseau d'Évry qui nous invitait (accueil chaleureux et gourmand; organisation d'une soirée autour des sciences, Évry étant capitale de la génétique).

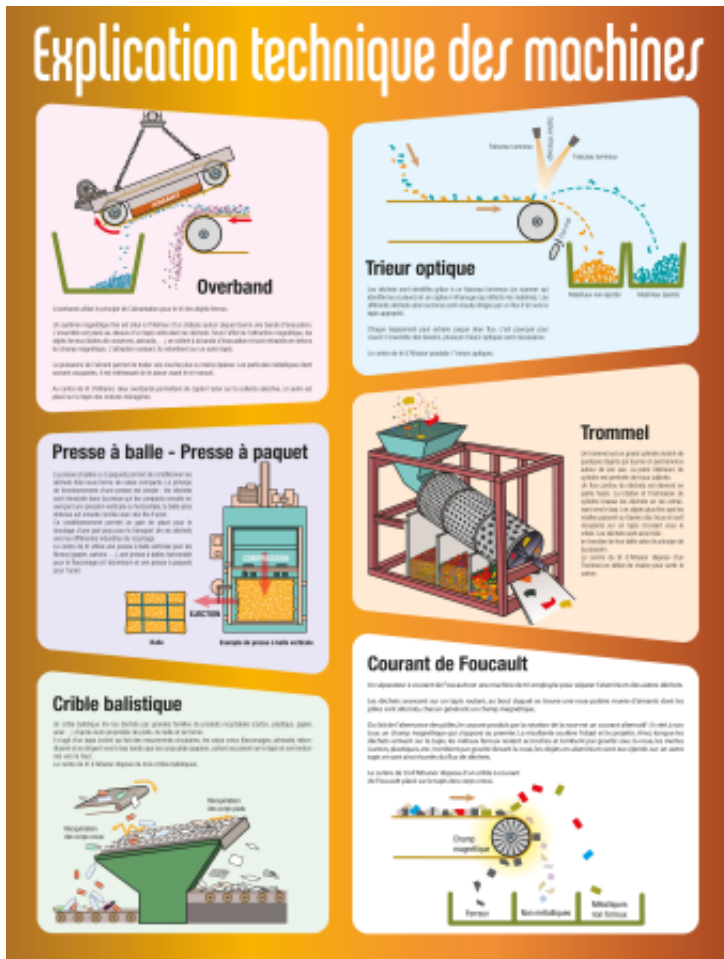
L'an prochain, l'Assemblée Générale de Foresco aura lieu à Avignon. Retenez la date : les 30 et 31 mars 2019. Ce serait super qu'on puisse s'y rendre à plusieurs !

VISITE D'ATHANOR

Le 28 Novembre 2017, Edith a organisé pour notre réseau la visite d'Athanor, le centre de tri des déchets et usine d'incinération à La Tronche. Jean-Pierre nous en parle :

"Voici ce que j'en ai retenu:

- tout est trié par plusieurs systèmes astucieux, voir photos ci-dessous.



- tout ce qui est emballage doit aller dans la poubelle verte, sauf le verre ; le mot emballage est le mot important pour décider si ça va dans la poubelle grise ou la verte ou en déchetterie.

- le verre qui a servi d'emballage va dans les containers à verre, les vitres cassées vont à la déchetterie. Un verre à pied va à la déchetterie, ce n'est pas un emballage et il peut contenir des substances toxiques comme du plomb, etc.. un verre à moutarde va dans les containers à verre.

Les emballages n'ont pas besoin d'être nettoyés, les salissures sèchent et sont éliminées facilement : les boites métalliques sont attirées par des aimants,

les boîtes d'aluminium sont projetées par courants de Foucault, un treillis vibrant et incliné, le crible, sépare le léger et plat qui part vers le haut du rond et lourd qui lui descend !

C'est pourquoi les bouteilles ne doivent pas être aplaties : elles partent alors vers le haut comme une feuille de papier et non vers le bas ! Un système optique et de lasers détecte également les formes des objets et est parait-il très performant.

- la mise l'un dans l'autre des déchets perturbe le tri automatique : à éviter
- enfin un tri manuel sur tapis roulant continue d'être nécessaire
- du verre dans les poubelles vertes ou grises est la première cause d'accident du travail des personnels d'Athanor, par projection au visage des éboueurs ou coupure des mains des trieurs, vite infectées.. à proscrire absolument.

Le contrôle qualité en continu permet de voir à la sortie de magnifiques ballots d'emballages de boites métalliques, plastiques, aluminium, papier, cartons prêts à être recyclés. Les déchets alimentaires vont au compost dans une usine du Grésivaudan et ce qui n'est pas réutilisable va à l'incinération."

Jean-Pierre



Le 22 février dernier, il faisait très froid ! Ça n'a pas fait reculer les personnes de l'échange "**entretien et réparation du vélo**" proposé par Dominique. La preuve par l'image :



Échange conversation française pour les étrangers

Tous les lundis matin, Jeanne et Khadija se rencontrent pour parler de choses et d'autres. La discussion dure 1h environ. Khadija s'exprime sur un sujet du quotidien : cuisine, famille, éducation, santé, travail, etc. La grammaire est mise à l'honneur, le vocabulaire est renforcé.

Khadija apprécie ce moment car elle apprend à s'exprimer en prononçant chaque syllabe correctement et en élargissant son vocabulaire. Lorsqu'un mot est difficilement prononcé ou une phrase est anormalement construite, Jeanne l'arrête et l'aide à rectifier en expliquant le « pourquoi » et le « comment ».

Reformulation, réflexion, concentration, sont mises en œuvre dans chaque exercice.

Quant à Jeanne, cet entraînement lui permet de conserver ses neurones actifs et d'entretenir le vocabulaire acquis. Ce n'est une contrainte ni pour l'une ni pour l'autre. Nous attendons lundi prochain avec impatience !

Solutions des jeux des précédentes Bafouilles

« ENGLISH CONVERSATION » réponses au petit jeu des fleurs

- A 14 HYACINTH (jacinthe)
- B 6 EYELET (œillet)
- C 9 DANDELION (pissenlit)
- D 2 MARIGOLD (souci)
- E 7 POPPY (coquelicot)
- F 16 PERIWINKLE (pervenche)
- G 19 FORGET ME NOT (myosotis)
- H 5 DYE PURPLE (violette)
- I 12 HYDRANGEA (hortensia)
- J 1 PANSY (pensée)
- K 17 DAFFODIL (jonquille)
- L 8 ROSE (rose)
- M 18 SUNFLOWER (tournesol)
- N 11 CORNFLOWER (bleuet)
- O 3 WATER LILY (nénuphar)
- P 13 THISTLE (chardon)
- Q 20 DAISY (pâquerette)
- R 15 PRIMROSE (primevère)
- S 4 LILY OF THE VALLEY (muguet)
- T 10 BUTTERCUP (bouton d'or)

Souvenez-vous... Dans une précédente Bafouille, Lucette nous a posé cette énigme :

Combien mesure la moitié d'un tout ?

Réponse : 3 mètres.

Pourquoi ?

Parce que le tout est de s'y mettre... (6 mètres!)

Tableau des échanges

Échanges en cours

Couture
Aquarelle
Dessin-peinture
Photo
Astrologie
Rencontres cinéma
Atelier d'écriture
Généalogie
Création de site
Créer album photos Internet
Jeux de société
Tarot
Allemand débutant
Anglais conversation
Arabe littéraire conversation
Espagnol
Français pour les étrangers
Italien conversation
Italien intermédiaire
Portugais débutant
Prendre confiance dans sa voix chantée
Exploration du monde musical
Jeux théâtraux
Premiers secours
Relaxation
Entraînement à la marche
Danse libre
Danses méditatives
Assouplissement articulations
Randonnées

Échanges ponctuels

Comment transmettons-nous ?
Savoir entretenir et réparer son vélo
Cuisine d'ici et d'ailleurs
Créer album photo internet
Utilisation d'un tableur
Sorties champignons
Sorties botaniques
Sorties géologie
Visites culturelles
Taille arbres fruitiers
Taille de la vigne
Marche nordique

Demandes

Oenologie
Utiliser Facebook
Informatique débutant
Linux
Powerpoint
Retouches photos (calques)
Jouer du djembé
Entraînement mémoire
Danse de salon

Propositions

Bracelets brésiliens
Couture à la main
Dentelle aux fuseaux
Décorations de Noël
Fabrication lampes d'ambiance et miroirs
Pliage serviettes papier
Rempaillage de chaises
Réfection fauteuils
Savoir poser un papier peint
Savoir poser de la faïence
Tableaux végétaux
Tricot
Bouillabaisse
Fabrication de ravioles
Tagines
Mathématiques
Problèmes acoustiques du bâtiment
Lire un contrat de travail
Mathématiques
Démarches administratives
Echanges autour des lectures
Club lecture à thème
Préparer voyage en Italie
Préparer voyage façon globe-trotter
Psychologie
Lecture de cartes IGN
Visite du vieux Grenoble
Utiliser l'informatique
Utiliser un ordi Mac
Montage vidéo
Fabrication jeux pédagogiques
Jeux de cartes : belote, rami, coinche
Anglais apprentissage
Accords de guitare : rock, folk, chansons
Multiplication des plantes
Soins du visage
Savoir se maquiller
Relaxation
Danses latines : bacchata, kuduro

Si vous souhaitez intégrer un échange en cours ou faire une offre ou une demande, adressez-vous à un membre de l'équipe d'animation ou envoyez un mail à rerspoisat@free.fr

QUELQUES RAPPELS :

Le téléphone du réseau : 07 83 63 29 04
L'adresse mail du réseau : rerspoisat@free.fr
Le site du réseau : <http://rerspoisat.free.fr>
Équipe d'animation : Emmanuelle, Henri, Lucette, Patrick, Soizic

Équipe de rédaction de La Bafouille du Réseau : Madeleine, Marido, Jean et Patrick

Ces pages vous sont ouvertes pour parler de votre vie dans le réseau, de votre échange ou de tout sujet à partager : poésie, recette de cuisine, réflexion, proposition.... Vous avez la parole. Et les photos sont bien accueillies, elles aussi.